



精
城
特
瓷

值得信赖的设备防磨专家

防磨



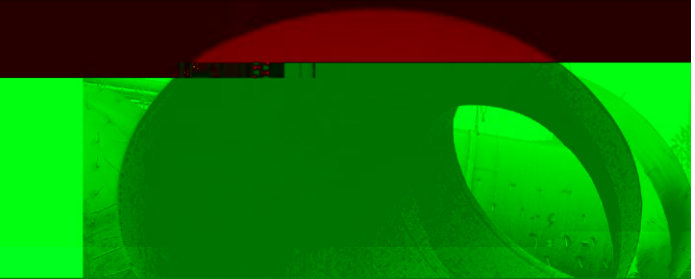
(管道)

精城拥有多种标号的耐磨陶瓷，可以轻松解决各种工况条件下的设备磨损问题。

材料标号	名称	体积密度 g/cm ³	洛氏硬度 HRA	维氏硬度 Hv10	抗弯强度 Mpa	抗压强度 Mpa	磨损体积 cm ³	断裂韧性KIC (Mpa.m ^{1/2})	应用范围
92	普通氧化铝陶瓷	≥3.5	≥83	≥800	250	800	≤0.06	≥3.2	气力输送粉体设备
K92	微晶氧化铝陶瓷	≥3.7	≥85	≥1100	300	1200	≤0.03	≥3.2	气力输送粉体设备
K95E	高纯低钠氧化铝陶瓷	≥3.75	≥85	≥1100	300	1250	≤0.03	≥3.4	气力输送高磨损粉体设备
K95	精细白色氧化铝陶瓷	≥3.8	≥85	≥1200	320	1300	≤0.03	≥3.5	气力输送高磨损粉体设备
K95P	精细红色氧化铝陶瓷	≥3.6	≥85	≥1000	300	1500	≤0.03	≥4.0	气力输送高磨损粉体设备
K99	超耐磨氧化铝陶瓷	≥3.9	≥90	≥1500	350	1500	≤0.02	≥4.0	较大块状物料 气力输送设备
ZTA	增韧氧化铝陶瓷	≥4.15	≥90	≥1400	450	2500	≤0.01	≥5.5	高冲击大块物料 输送设备



螺柱焊型耐磨陶瓷管道



产品特点

- **超耐磨**：采用优质陶瓷，硬底达到HRA85以上，至少延长设备使用寿命10倍；

超抗冲击（非常美观）

湖北精城特种陶瓷有限公司

湖北精城特种陶瓷有限公司

湖北精城特种陶瓷有限公司

湖北精城特种陶瓷有限公司

湖北精城特种陶瓷有限公司

湖北精城特种陶瓷有限公司

湖北精城特种陶瓷有限公司

湖北精城特种陶瓷有限公司

湖北精城特种陶瓷有限公司

湖北精城特种陶瓷有限公司



整体耐磨陶瓷管道

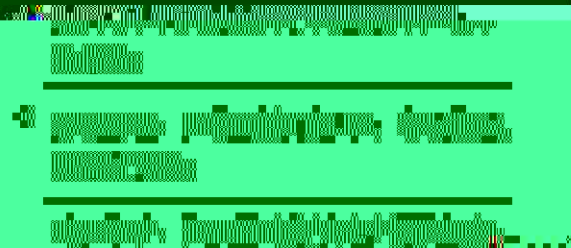
适用范围

石灰石输送、矿粉输送、煤粉输送、物料输送

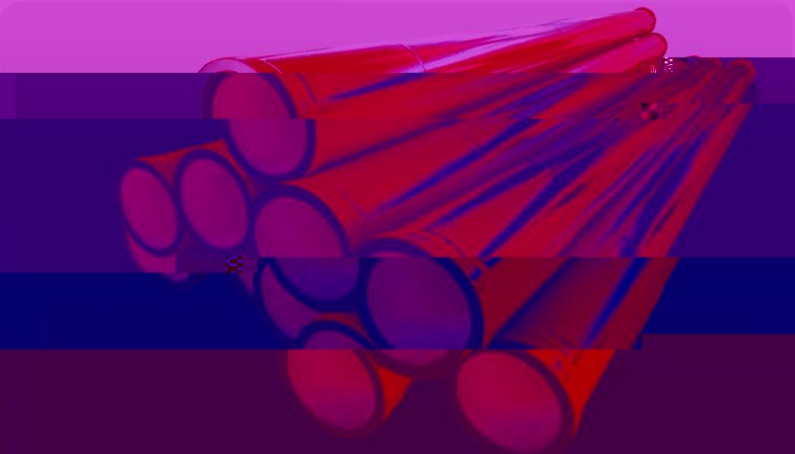
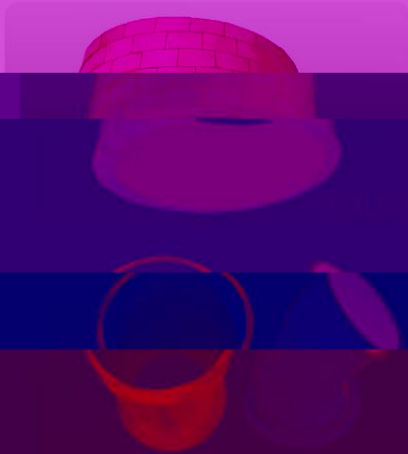
整体耐磨陶瓷管道具有优良的耐磨性能，硬度好，耐磨损、耐腐蚀、耐高温。此产品可根据客户需要定制生产。

产品特点

- **耐磨损**：耐磨性能是普通陶瓷管的10倍。
- **耐腐蚀**：内衬无缝陶瓷管以及无机粘合剂。



拱接贴片耐磨陶瓷管道



1. 光滑的表面使物料可以自由通过，不发生堵塞和滞留。

2. 光滑的表面使物料可以自由通过，不发生堵塞和滞留。

3. 光滑的表面使物料可以自由通过，不发生堵塞和滞留。

4. 光滑的表面使物料可以自由通过，不发生堵塞和滞留。



适用范围

- 尾气处理
- 石灰石输送
- 煤粉输送
- 矿粉输送
- 飞灰处理
- 粮食输送
- 矿石输送

